

# 中小企業遇到財務問題， 政府有哪些資源可以協助？

經濟部中小及新創企業署

115.06

# 中小企業最常遇到的3類財務問題

## 情境1：帳做了，但銀行看不懂

### 常見狀況：

- ✓ 財報無法反映實際經營狀況
- ✓ 想申請貸款，但資料準備不完整
- ✓ 不知道如何和銀行說明公司體質

## 情境2：有賺錢，但現金不夠

### 常見狀況：

- ✓ 接到訂單，資金卻無法周轉
- ✓ 應收帳款回收慢
- ✓ 存貨過多，資金卡住

## 情境3：報稅或帳務常出問題

### 常見狀況：

- ✓ 不清楚營業稅、營所稅差異
- ✓ 憑證保存不完整
- ✓ 帳務紀錄與實際經營不一致

## 政府財務資源免費幫助您

協助整理財報，  
提升融資溝通能力

協助分析現金流  
與成本結構

協助稅務釐清

# 中小企業可運用的財務資源

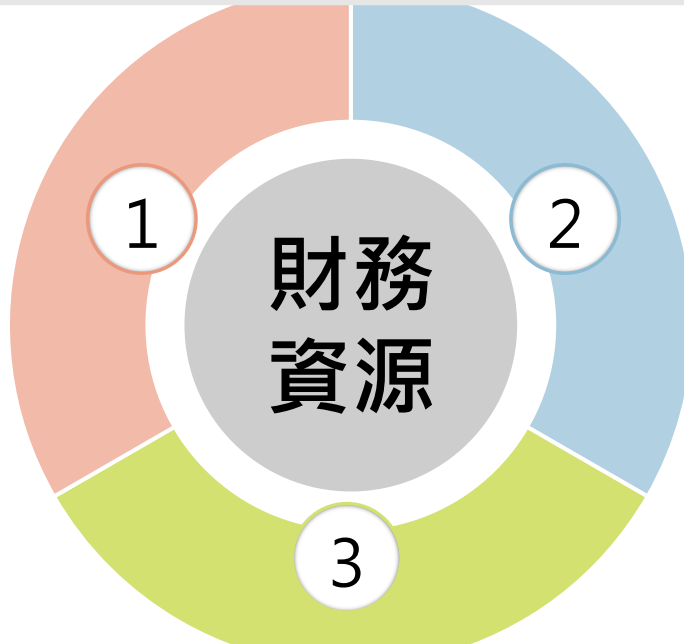
## 申請資格

依公司法或商業登記法完成公司登記或商業登記之中小企業(符合下列條件之一)：

- ✓ 實收資本額或出資額在新臺幣一億元以下
- ✓ 經常僱用員工人數未滿200人

## 課程及諮詢

1. 多元管道財會諮詢
2. 財會診斷輔導
3. 財會課程/活動
4. 財會多媒體影音



## 數位工具

1. AI財務培力
2. 數位記帳與金流工具
3. 虛擬財務長



## 融資資源

1. 融資協處與債權債務協商
2. 融資媒合
3. 財務碳健檢



# 中小企業可運用的財務資源

## 申請資格

依公司法或商業登記法完成公司登記或商業登記之中小企業(符合下列條件之一)：

- ✓ 實收資本額或出資額在新臺幣一億元以下
- ✓ 經常僱用員工人數未滿200人

## 課程及諮詢

1. 多元管道財會諮詢
2. 財會診斷輔導
3. 財會課程/活動
4. 財會多媒體影音



1

## 財務資源

2

3

## 數位工具

1. AI財務培力
2. 數位記帳與金流工具
3. 虛擬財務長



## 融資資源

1. 融資協處與債權債務協商
2. 融資媒合
3. 財務碳健檢



# 課程及諮詢-多元管道財會諮詢

有財務問題不怕找不到人

- 全臺**127位榮譽會計師**提供協助
- 服務網絡涵蓋全臺，提供中小企業即時財務諮詢與診斷服務。

☎ 聯繫窗口：新創總會 劉小姐  
02-23328558#351

多種管道  
任君選擇

預約制 現場諮詢

預約制 電話諮詢

預約制 視訊諮詢

非預約制 網路諮詢

主題式  
預約 集體線上  
視訊諮詢



網路諮詢  
隨時提問



集體線上諮詢  
報名網址



預約制諮詢  
申請表

## 中小企業 集體線上諮詢

4/15

營業稅申報：零稅率、免稅  
與進項扣抵解析

8/12

4/29

報稅季怎麼省？中小企業  
營所稅申報眉角報給你知

5/13

小規模營業人常忽略的  
可扣抵項目

5/27

勞健保、勞退與補充保費

9/23

6/10

中小企業與銀行打交道的  
貸款心法

8/26

6/24

最新稅制變動與  
合法節稅攻略

10/14

7/15

為什麼看起來有賺錢卻沒錢？  
常見帳務錯誤大揭密

10/28

7/29

公司治理與股權規劃

9/9

9月暫繳稅額試算與  
資金預備實務

11/11

年終獎金與二代健保  
怎麼扣才不踩雷

11/25

企業各類所得扣繳原則



# 課程及諮詢-網路財會諮詢



## 網路諮詢 提問流程

The screenshot illustrates the online financial consultation process. It starts with the 'Financial Resources' (財會資源) page, which features a banner for 'SMEs' (中小微企業) and 'Diversified Development Loans' (多元發展貸款). A red arrow points from the '財會資源' link in the top navigation to the '財會資源內容' (Financial Resources Content) section. This section provides information about the service, including a QR code and a note that the service is provided by Chartered Accountants. Another red arrow points from the '財會資源內容' section to the 'Ask a Question' (我要提問) form. The form includes fields for Name, Unified Number, and Email, and a 'Submit' (查詢) button. A note at the bottom of the form states that users will receive an email to participate in a monthly lottery.



榮譽會計師  
網路財會諮詢

資料送出

# 課程及諮詢-財會診斷輔導

## 診斷主題



### 會計處理

帳務處理、報表編制能力



### 報稅實務

營業稅/營所稅申報及法規認知



### 營運管理

成本毛利分析、損益兩平點計算



### 資產管理

現金/存貨管理、財產清冊建置



### 籌資與融資

融資管道、計畫書撰寫能力



### 風險管理

內控觀念、職能分工、預警指標



### 股權規劃

公司章程、股東會運作、股權結構



### 財會數位工具

記帳工具、ERP系統運用產出

## 診斷申請流程



診斷申請表

0

企業面臨  
財會問題

1

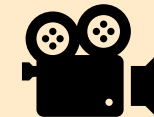
申請一對一  
診斷  
與財務自評

2

媒合派案

3

現場診斷



糖果樂園 (青澤)



聯繫窗口：新創總會 高先生02-23328558#350

# 課程及諮詢-財會課程/活動



馬上辦服務網站  
活動專區



辦理對象

- ✓ 中小微企業主
- ✓ 非財會背景之人員與企業管理者

初

## 財會講堂



中小微企業必須知道的  
稅務實務 榮譽會計師主講



中小微企業要注意的會  
計帳務大小事 榮譽會計師主講

- ◆財會知識傳遞
- ◆政府政策宣導



基礎扎根

強化企業會計與稅務處理能力

中

## 財報工作坊



- 財務報表實戰解析課程
- 企業財務報表健檢

榮譽會計師主講

- ◆分組討論與演練
- ◆一對一健檢



強化分析

透過財務報表制訂管理決策

高

## 風險與治理講座



- 企業內稽內控與風險管理  
榮譽會計師主講
- 檢視徵信報告中每個數字  
的意涵 金融聯合徵信中心/金融機構/輔導單位  
代表主講

- ◆營運風險檢視
- ◆徵信報告解析運用



風險管理

提升整體經營穩定性與外部信任度



聯繫窗口：新創總會 周小姐 02-23328558#353

# 課程及諮詢-財會多媒體影音

## Podcast



法律白話文運動法客電台



經濟部中小及新創企業署



### 中小企業財會通

EP16 陳金華 | 中小企業榮譽會計師

如何規劃  
能締造勞資雙贏的人事成本？



經濟部中小及新創企業署

廣告

收聽連結  
共計14集  
(持續增加中)



## 短影音



經濟部中小及新創企業署



《中小企業財會通》企業財會擺A通  
EP31 公司現金流不足  
會產生什麼影響呢？



更多內容可以搜尋

中小企業財會資源專區

收看連結  
共計32集  
(持續增加中)



## 數位教材



中小企業網路大學校  
www.smelearning.org.tw

財務融通

所有財務融通

企業財務管理

中小企業投融资

無形資產管理

金融理財系列

企業稅務管理

企業財務內控

熱門課程

不單是會計，  
重點是財務決策

非財會背景必備財務觀念-基礎會計概念與日常事項處理(上)

非財會背景必備財務觀念-基礎會計概念與日常事項處理(上)

產品經理會計師 / 理財會計師事務所

非財會背景必備財務觀念-基礎會計概念與日常事項處理(上)  
中小企業應建立正確的會計帳知識，減少企業財務風險，本課程特別針對中小企...

★★★★★ 138分鐘

21413位同學

#財務報表 #企業財務風險 #財務會計

免費課程

收看連結  
共計91堂  
(持續增加中)



# 中小企業可運用的財務資源

## 申請資格

依公司法或商業登記法完成公司登記或商業登記之中小企業(符合下列條件之一)：

- ✓ 實收資本額或出資額在新臺幣一億元以下
- ✓ 經常僱用員工人數未滿200人

## 課程及諮詢

1. 多元管道財會諮詢
2. 財會診斷輔導
3. 財會課程/活動
4. 財會多媒體影音



1

財務資源

2

## 數位工具

1. AI財務培力
2. 數位記帳與金流工具
3. 虛擬財務長



3

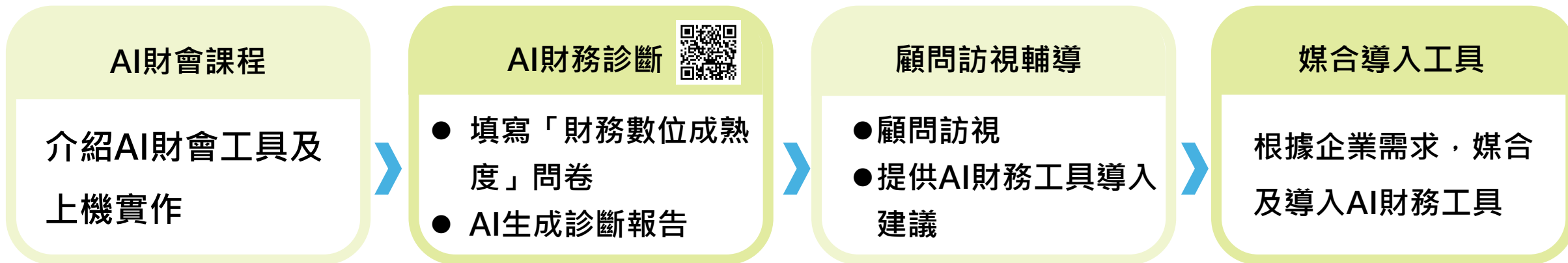
## 融資資源

1. 融資協處與債權債務協商
2. 融資媒合
3. 財務碳健檢



# 數位工具課程及導入-AI財務培力

## 一站式AI財務應用輔導



## AI財會課程簡介

課程內容 15小時，包含線上直播與實機操作

開課期間 6/1-10/31

(名額有限，額滿為止)

### 服務業專場

**初階** 流程自動化  
費用、帳務、採購與銷售全面 AI 自動化

**中階** 聚焦「批發/零售」、「住宿/餐飲/旅遊」

內控再升級：導入 AI 工具優化日常財會流程與管理

### 製造業專場

**初階** 成本精算  
實作 ERP 成本管理與 AI 財務數據整合應用

**中階** 聚焦「民生、化工、機電與電子業」

決策助理：建置企業專屬 AI 助理與營運決策平台

### 辦理方式

與培訓中心與產業公協會合作辦理

### 報名方式

已開放線上報名



# 數位工具-AI財務培力

## 企業案例 | 黑沃餐飲股份有限公司

### AI 串接台馬資訊孤島，打通跨國經營任督二脈



公司名稱	黑沃餐飲
主要營業項目	咖啡烘焙製作/咖啡產品銷售/實體門市營運
設立日期	100年5月11日
產業別	餐飲業

黑沃咖啡馬來西亞門市



#### 企業痛點

台馬2地稅制、語言、幣別差異大，**跨國帳務處理需一周以上**

#### 協助歷程

**導入財務AI知識管理系統(行動貝果)**，透過AI助理快速分析跨國進銷存數據，彙整財務報表，協助管理決策

#### 效益說明

- 帳務處理**縮短至3天**
- 庫存金額**調降15%**  
(省下200萬元資金)

# 數位工具-數位記帳與金流工具

## 什麼是數位金流管理工具？

讓企業用最簡單的方式開始建立基本帳務制度，即時掌握財務狀況

### 服務特色

#### 1 工具特色

- 【聰明記帳】AI 自動轉分錄！支援 Excel 匯入，帳務不打結
- 【風險預警】即時掌握現金流水位，一秒看懂公司報表！

#### 2 適用對象

- 新創與小微企業（人手有限、校長兼撞鐘者）
- 無專職財會人員（缺乏專業財務人員協助者）
- 傳統紙本記帳企業（欲轉型標準化數位金流者）

#### 3 申請方式

到「馬上辦服務中心」下方->數位工具->「數位金流工具」->註冊登入即可免費使用



立即註冊 | 免費使用

<https://0800280280.sme.gov.tw/index.php>

# 數位工具-數位記帳與金流工具

## 現場課程 - 電腦實機操作與指導工具



讓企業用最簡單的方式開始建立基本帳務制度，即時掌握財務狀況

歡迎搜尋 馬上辦服務中心 查詢報名

經濟部  
馬上辦服務中心



<https://0800280280.sme.gov.tw>

115/5/27  
桃園場  
中央大學



115/6/5  
嘉義場  
嘉義大學



115/6/11  
新北場  
臺灣藝術大學

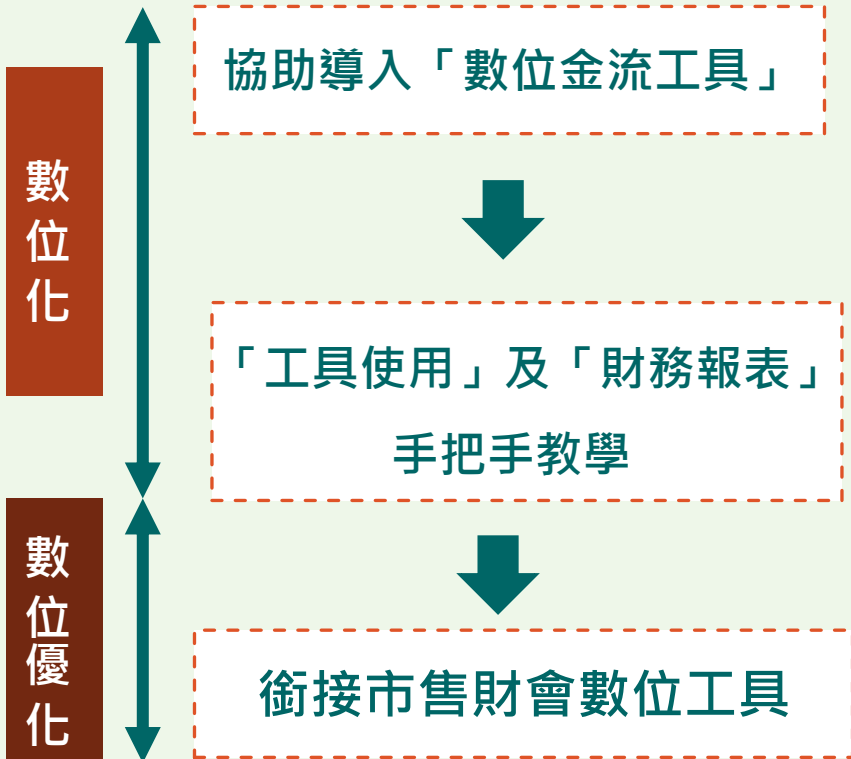


# 數位工具-數位記帳與金流工具

## 專家輔導 - 數位化您企業的帳務管理作業

### 服務價值與輔導流程

✦ 榮譽會計師/財務顧問提供免費診斷



### 申請須知與資格

【新創優先】 成立 **8 年內** 之新創企業優先

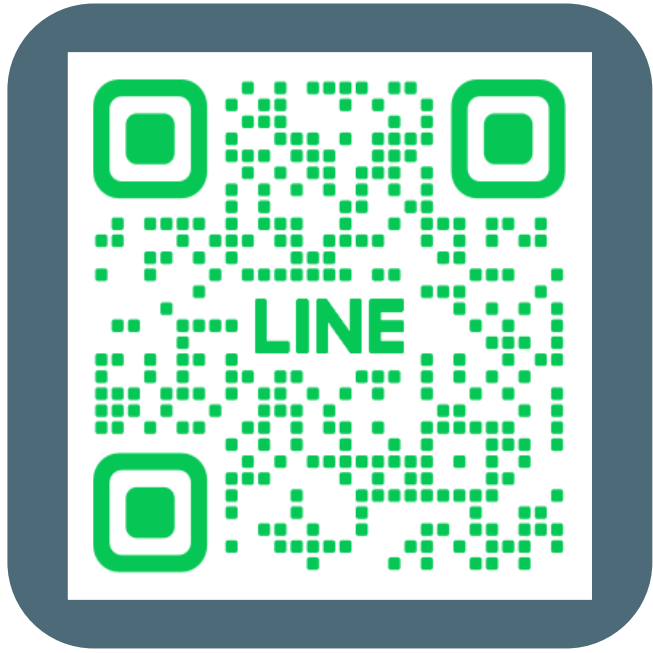
【有感陪伴】 顧問進行 **2 次** 實地輔導  
( 陪伴期 3~6 個月 )

【政府協助】 **免費使用**，企業零負擔！企業資料  
嚴格保密，放心申請。(註：每家企業每年度限申請 1 次)

### 立即線上申請



# 數位工具-虛擬財務長



立即加入 | 即刻諮詢

## 聯絡窗口

馬上辦服務中心

☎ 服務專線：0800-280-280

(服務時間：上班日08:30-18:00)

## 什麼是虛擬財務長？

- 💡 即時財務諮詢  
匯集各界專家資源，確保提供正確且專業的知識回覆
- 💡 專屬財報分析  
享有個人化服務，打造專屬虛擬財務長
- 💡 介面簡單便利  
熟悉的LINE使用介面，使用者可以輕鬆上手

財務不困難，  
虛擬財務長就在你身旁！



# 數位工具-虛擬財務長

## 虛擬財務長能為企業帶來什麼？

### 特色說明

- 智能對話諮詢：匯聚各界專家資源，隨時隨地提供精準專業的知識解答，成為非財會專業人士的最佳後盾！
- 財報分析功能：只需上傳公司財報四表，即可快速解析公司概況，專業財報分析功能助您輕鬆掌握企業全貌。
- 常見FAQ：提供常見問答，助於企業快速查找

### 近期規劃：增設便民試算小工具

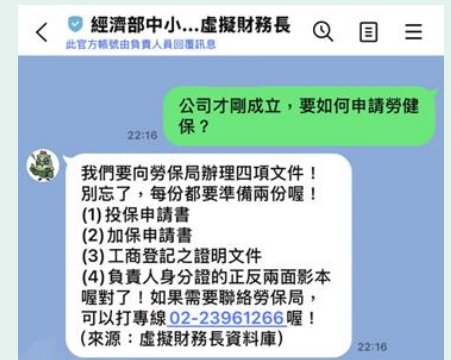
針對企業常用之業務需求(如勞保試算、綜所稅試算等)，以圖文選單方式提供快速連結，讓企業能快速便利的使用

### 功能服務



### 操作流程

- Step1 加入好友
- Step2 點選選單功能
- Step3 依需求使用AI問答、財報分析及各項企業服務



從智能AI問答、財務分析到顧問諮詢，協助中小企業財務多元服務

# 中小企業可運用的財務資源

## 申請資格

依公司法或商業登記法完成公司登記或商業登記之中小企業(符合下列條件之一)：

- ✓ 實收資本額或出資額在新臺幣一億元以下
- ✓ 經常僱用員工人數未滿200人

## 課程及諮詢

1. 多元管道財會諮詢
2. 財會診斷輔導
3. 財會課程/活動
4. 財會多媒體影音



1

財務資源

2

3

## 數位工具

1. AI財務培力
2. 數位記帳與金流工具
3. 虛擬財務長



## 融資資源

1. 融資協處與債權債務協商
2. 融資媒合
3. 財務碳健檢



# 融資資源- 融資協處與債權債務協商

## 中小企業常見融資/債協問題

### 企業6缺

缺乏專業財會人員

缺乏健全會計制度

缺乏擔保品或保證人

缺乏銀行溝通技巧

缺乏完整融資計畫

缺乏具體還款計畫

### 銀行6疑

疑心成本高於利潤

疑心有無還款來源

疑收益佐證真實性

疑現金流量是否充足

疑企業財務穩定程度

疑繼續經營價值

## 不同企業類型的融資策略



### 一般中小企業

穩定的收入和成熟的產品，財務報告可用，融資條件可評估。



### 小微企業

收入有限，產品主要是民生型，財務報告不一致，融資條件依賴經驗。



### 新創企業

收入不穩定，產品仍在研發中，財務報告缺乏，融資條件不佳。

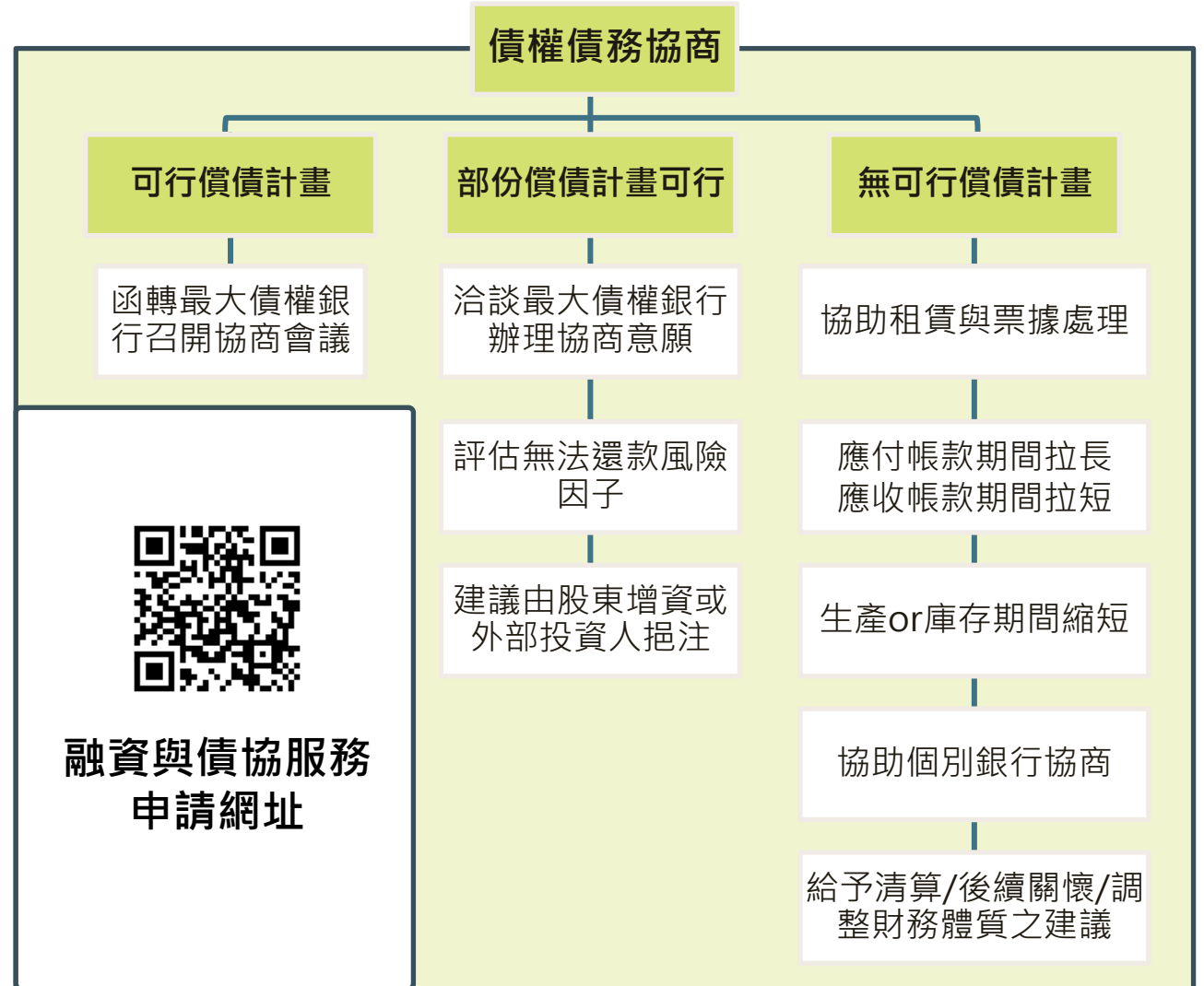
# 融資資源- 融資協處與債權債務協商

## 協助方式

### 融資協處



### 債權債務協商




# 融資資源-融資培育輔導



融資培育輔導  
& 媒合會申請

申請資格

- ✓ 符合《中小企業認定標準》之中小企業
- ✓ 已完成設立登記(僅稅籍登記亦可)，且不得為歇業、解散、停業等狀態。
- ✓ 需有明確融資需求(週轉金、資本性支出皆可)
- ✓ 須提供財務報表、401/403等相關報稅報表

 慢溫事業有限公司



有資金需求且符合  
資格企業提出申請

1

2

**計畫團隊審核**  
2個工作天完成資格審核，並安排訪視時間

3

**個案診斷**

榮譽會計師至企業現場訪視，瞭解營運狀況與融資條件

4

**線上媒合**

企業融資資料上架平台，勾選欲媒合之銀行，與各銀行、各分行進行媒合

5

**實體媒合會**

舉辦封閉式媒合會，企業可於一個下午直接與 4-6家銀行面對面媒合洽談

6

**追蹤申貸情形**

媒合後1個月執行單位進行追蹤，瞭解企業融資狀況並視情形提供協助

區域	辦理時間
台北場	115年 7月2日、9月9日
台中場	115年 7月9日、9月18日
高雄場	115年 7月17日、9月22日

# 融資資源-財務碳健檢



碳健檢申請

## 碳報告主要需求對象

- ☑有綠色融資需求之企業
- ☑有出口訂單之企業
- ☑有碳揭露需求之企業(如供應鏈要求)

## 從「知碳」到「減碳」，財務碳健檢一站式服務

## 服務特色

零成本、全額補助



企業免費獲得

- 碳健檢報告
- ESG自評表
- 碳健檢證書

(詳細文件資料請見附件一)

### 服務內容

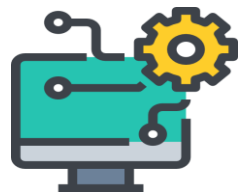


能源使用盤點

財務單據

活動數據

佐證資料



碳排放估算

AI碳管理平台

碳健檢報告

ESG自評表



減碳改善建議

空調設備

照明設備

生產設備



補助資源轉介

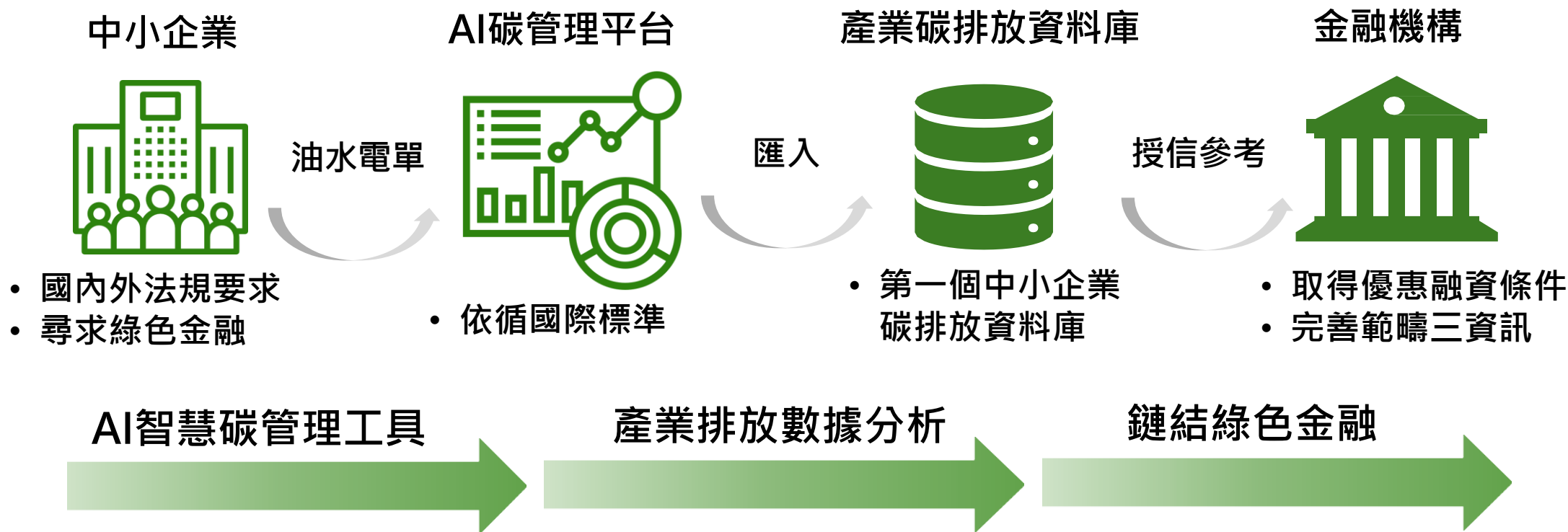
節能補助

減碳輔導

綠色融資

# 融資資源-財務碳健檢

鏈結綠色金融，助力中小企業啟動綠色轉型



建置產業碳排放資料庫，幫助企業鏈結綠色金融



經濟部

馬上辦服務中心

0800-280-280

星期一至星期五08:30~18:00



服務網站

**簡報完畢**  
**敬請指教**

# 附件一

- 案件審核通過後可匯出「**碳健檢報告**」、「**企業ESG資訊及永續經濟活動自評問卷**」、「**企業碳健檢證書**」。

2023CDRI中小微碳健檢報告

單位統一編號	單位名稱	單位地址	員工人數	聯絡人姓名	聯絡人電話	聯絡人電子信箱
		臺北市大安區復興南路一段303號4樓	100	前OO	0912345678	test@cdri.com.tw

編號	區域屬性	區域用途	地址/敘述	備註
1		其他	中部院區	

總排放量計算

0.000 公噸CO2e

碳總排項目比例圖

壹、排放指標分析：

一、公司碳健檢結果：

本次碳健檢係依據貴公司所提供之活動數據進行量化，透過同業比較與排放結構分析，協助辨識主要排放源與潛在改善空間。藉此分析結果，可作為規劃減碳措施、提升能源使用效率與強化永續競爭力之重要依據。

(一)碳排放總量與同業比較：

依據碳健檢結果，貴公司總碳排放量為 2.0292 公噸二氧化碳當量(以下簡稱tCO<sub>2</sub>e)，相較於零售業同業、同規模(員工人數 1-4 人)企業中：

- ▶ 碳排放平均值為 11.7688 tCO<sub>2</sub>e
- ▶ 中位數為 7.1950 tCO<sub>2</sub>e
- ▶ 貴公司碳排放量則低於平均值、低於中位數

(二)排放結構分析：

根據碳總排放量比例圖(如首頁圖示)顯示，「油」占 25%、「電」占 65%、「水」占 0.5%、「氣」占 0.5%、「材」占 9%，其中以用電排放占比最高，用油排放占比為次高，建議優先針對用電與用油設備採取改善與節能措施，以降低整體碳排放。

二、排放強度指標分析：

為進一步評估碳排放與企業營運活動之關聯性，本分析將排放量綜合營收、人力、樓地板面積等企業營運指標，建立具比較性與可追蹤性的基準，利於跨產業、跨企業及跨年度的差異分析，並降低因企業規模差異造成的偏誤。

排放強度係指企業營運過程中，每單位產出(如營收、人力、樓地板面積等)所產生的碳排放量。一般而言，強度數字愈小者愈佳。

企業 ESG 資訊及永續經濟活動自評問卷(第二版)

本項問卷目的係為協助企業及瞭解永續經濟活動現況，鼓勵金融業將資金導引至永續的經濟活動，帶動企業永續發展及減碳轉型，研訂本項問卷調查，以引導金融業及企業重視氣候變遷議題及永續發展，並促使企業重視並落實ESG。

茲同意 貴機構、財團法人金融聯合徵信中心(含所屬會員機構)、金融監督管理委員會及其指定之機構，於辦理授信管理之目的範圍內，得蒐集、處理及利用本項問卷資料。

填寫日期：\_\_\_\_\_年\_\_\_\_月\_\_\_\_日

壹、企業 ESG 資料

一、基本資料

企業名稱：\_\_\_\_\_。企業統編：4\_\_\_\_\_。

過去一年年度：2023 年。(詳說明)

過去一年營業收入：1000.00002 千元。過去一年資產總額：\_\_\_\_\_千元。

營業收入具實質屬性：財務簽證。稅務簽證。自結報告。其他\_\_\_\_\_。

說明：「過去一年」係指填寫日之前一年(以下皆同)，內容為過去一年 1 至 12 月全年度資料，例 114 年 1 月 18 日填寫，則「過去一年」係指 113 年；或 114 年 12 月填寫，「過去一年」亦指 113 年。若填寫時尚無過去一年資料(例財報尚未結算)，則予空白或 N/A 表示，後續如有更新資料，請於金融機構徵提時提供。

二、過去一年溫室氣體排放盤查邊界係以全公司為主，如僅部分盤查，請另於第 4 項中說明盤查邊界

1. 直接排放(範疇一)：1.5191 公噸之二氧化碳當量。經第三方機構驗證(註)：  
否。  
是。

2. 能源間接排放(範疇二)：6.3318 公噸之二氧化碳當量。經第三方機構驗證(註)：  
否。  
是。

3. 其他間接排放(範疇三)：0.2113 公噸之二氧化碳當量。經第三方機構驗證(註)：  
否。  
是。

註：第三方驗證機構係取得環境部氣候變遷審查驗機構許可證或依上市上櫃公司永續報告書確信機構管理要點辦理者。

4. 部分盤查之邊界說明(請以 50 字內簡要說明)：復興南路一段 303 號 4 樓大安區/中部院區。盤查邊界涵蓋範圍約佔□營業收入，或□資產總額比例：\_\_\_\_\_%

財團法人商業發展研究院  
Commerce Development Research Institute

企業碳健檢證書

○○○股份有限公司

公司統一編號：12345678

貴公司積極配合經濟部推動之產業淨零轉型政策，參與經濟部中小及新創企業署114年度「中小微企業碳健檢及AI財務培力計畫」，完成企業碳健檢作業。

特頒此證 以資證明。

董事長 許添財

中華民國 114 年 12 月 20 日